

スタート  
伝馬町駅  
駅長室  
☎052-682-3474

11/23(月) 神話と歴史のふるさと 秋の熱田を歩く  
距離 約6.3km 所要時間 約110分

ゴール  
神宮西駅

※13時30分までにゴールしてください。

スタート! (伝馬町駅3番出入口) →  
宮の渡し公園・七里の渡し→白鳥プロムナード→白鳥公園  
→熱田記念橋→熱田神宮公園・断夫山古墳→高座結御子  
(たかくらむすびみこ神社→神宮東公園→熱田神宮  
→ ゴール!! (神宮西駅2番出入口より改札口付近)

**プレゼント番号** 899  
※記念品の種類は選べません。  
**プレゼントについて**  
プレゼント番号(下1ケタ)が当選番号と一致した方に、コース沿線の...  
・ルネサンス名古屋熱田様 ・イオン熱田店様  
・白鳥庭園様  
その他...  
・三越星ヶ丘店様 ・星ヶ丘商店街様  
・東山動植物園様 ・市民経済局様  
より提供の記念品をいずれかひとつプレゼント!  
★当選番号はゴールにて発表!

スポーツクラブ&スパ  
ルネサンス名古屋熱田  
ダイエットしたい、肩こりをや  
わらげたい...など一人ひとりの  
目的にあったトレーニング  
メニューで楽しく効率よく運動  
することができます。ウォーキ  
ングをより楽しむための体力  
作りにもオススメです。

たかくらむすびみこじんじや  
**高座結御子神社**  
「虫封じ」「井戸のぞき」  
で知られ、子育ての神様  
として信仰が厚い。

**イオン熱田店**  
ジャスコのほか、約150の専  
門店からなる大型ショッピ  
ングセンター。フードコートやレ  
ストランも充実。休憩やお食  
事にもご利用ください。

緑あふれる  
公園の中を  
歩きましょう。  
※ウラ面に  
拡大図あり

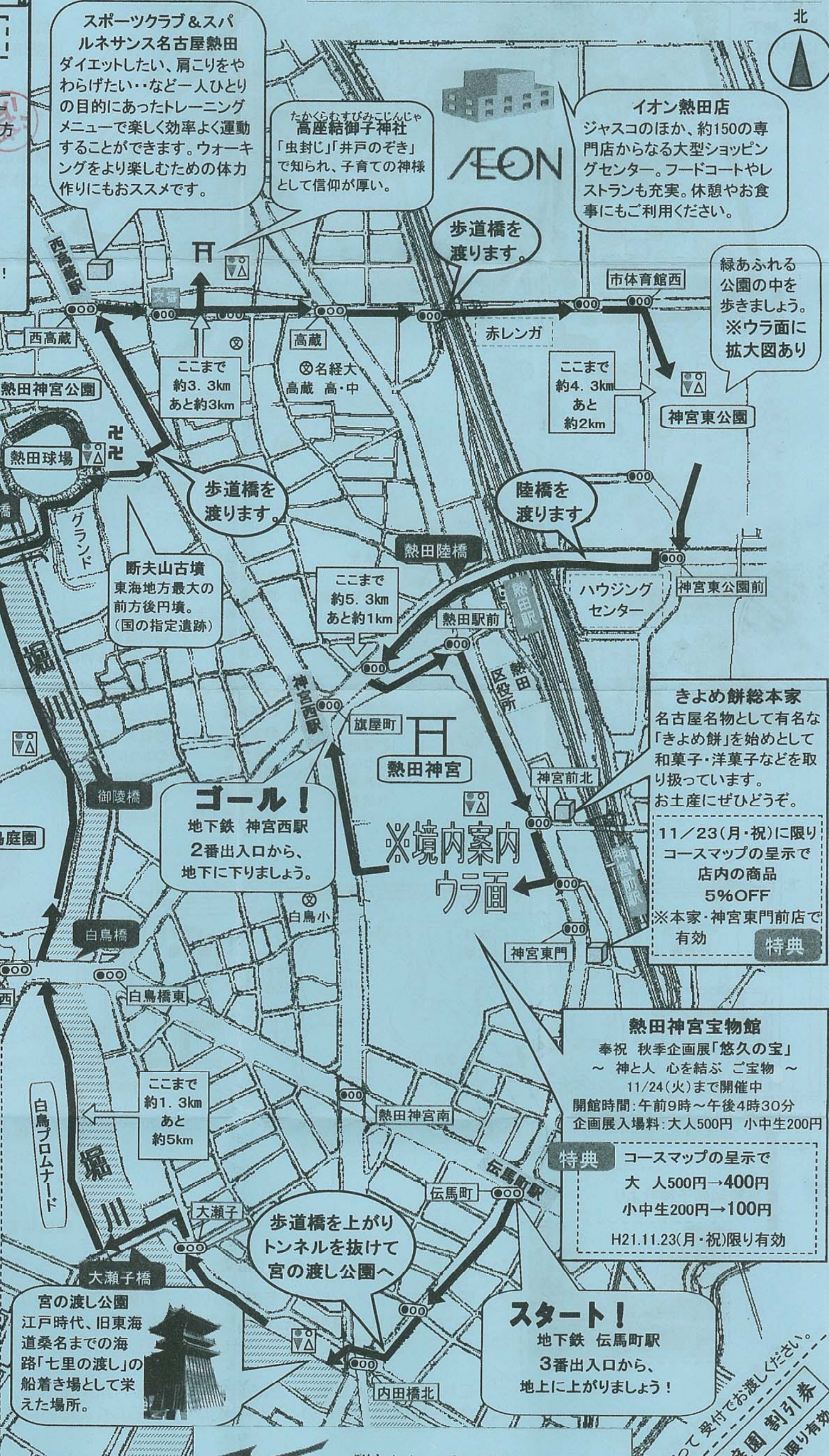
←公衆トイレ  
清潔に利用しまし  
ょう。  
※印は大まかな位  
置を示しています。  
地下鉄駅構内にもト  
イレがあります。ご利  
用ください。

**白鳥庭園**  
市内最大規模の池泉回遊式日本庭  
園。年中花の絶えない美しい庭園。  
開館時間:午前9時~午後5時  
入場料:大人300円 中学生以下無料  
市内在住65歳以上 100円



**特典**  
コースマップ右下の券の提示で  
大人300円→240円  
敬老手帳持参→80円

**ご参加の皆様へ**  
◆コースをむやみにはずれないようにしましょう。  
◆ゴールで、スタンプを押し、参加賞を受取りましょう。  
◆速さを競うものではありません。各自のペースで楽しく歩きましょう。  
◆交通ルールを守り安全に歩きましょう。  
◆歩道を横に広がって歩かないようにしましょう。  
◆住宅街の中を歩く時は、静かに歩きましょう。  
◆ゴミは必ず各自で持ち帰りましょう。  
◆歩きながらの喫煙など、他人の迷惑になる行為を避け、マナーを守りましょう。  
◆自然や動植物、歴史的建造物を大切にしましょう。  
◆イベント参加中の事故については責任を負いかねますのご了承ください。



**ゴール!**  
地下鉄 神宮西駅  
2番出入口から、  
地下に下りましょう。

※境内案内  
ウラ面

**きよめ餅総本家**  
名古屋名物として有名な  
「きよめ餅」を始めとして  
和菓子・洋菓子などを取り  
扱っています。  
お土産にぜひどうぞ。  
11/23(月・祝)に限り  
コースマップの呈示で  
店内の商品  
5%OFF  
※本家・神宮東門前店で  
有効 **特典**

**熱田神宮宝物館**  
奉祝 秋季企画展「悠久の宝」  
～ 神と人 心を結ぶ ご宝物 ～  
11/24(火)まで開催中  
開館時間:午前9時~午後4時30分  
企画展入場料:大人500円 小中生200円  
**特典** コースマップの呈示で  
大人500円→400円  
小中生200円→100円  
H21.11.23(月・祝)限り有効

**スタート!**  
地下鉄 伝馬町駅  
3番出入口から、  
地上に上がりましょう!

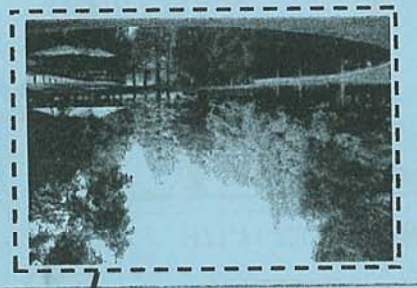
駅ちかウォーキング 2009 AUTUMN



駅ちかウォーキングには、  
ミズノ株式会社が協賛しています。

切り取って受付でお渡しください。  
**白鳥庭園割引券**  
H21.11.23(月・祝)限り有効  
※裏面参照

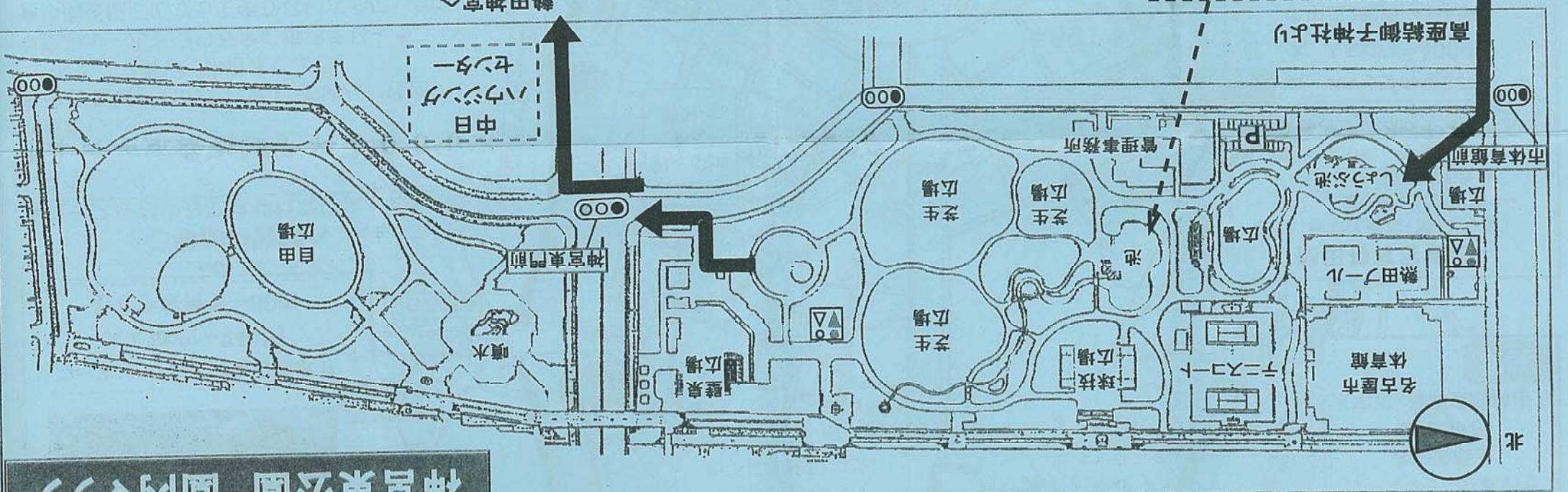
本券の提示で割引料金を  
入場できます。  
駅ちかウオーキング  
割引取って券付でお渡し下さい。



駅ちかウオーキングは、冬の間しばらくお休みをいたしますが、来年3月より『駅ちかウオーキング2010 SPRING』として開催を予定しております。2月ごろにはホスター等でお知らせする予定です。どうぞ楽しみにお待ちください。

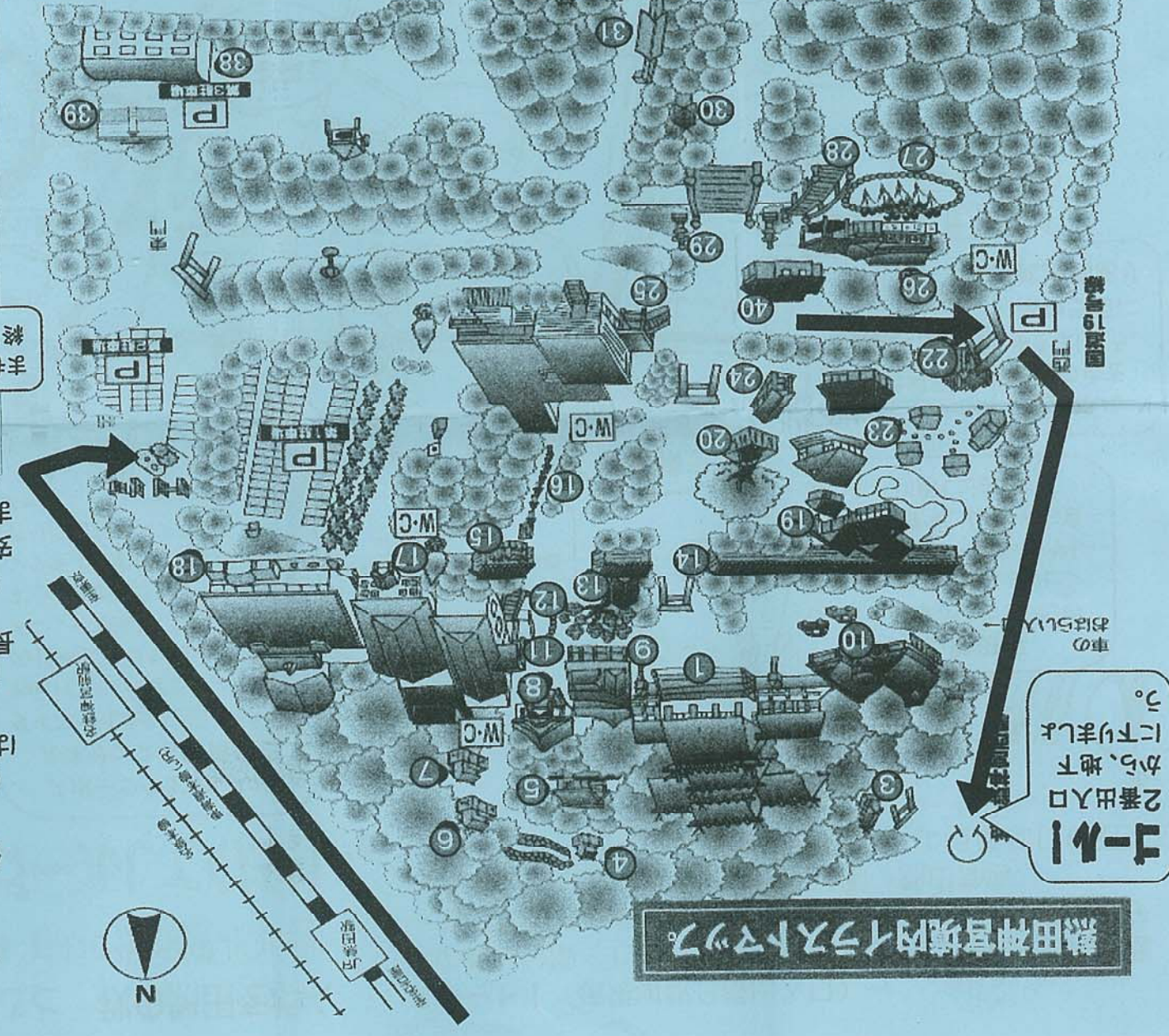
これからも、多くの皆さまに楽しんでいただけたら、新たなコーナーの開拓やお楽しみ企画など検討していきたいと思っておりますので、よろしくお願ひします。

平成21年11月23日  
駅ちかウオーキング事務局



### 神宮東公園 園内マップ

- ①本宮
- ②別宮
- ③不知我麻神社
- ④清水社
- ⑤土用殿
- ⑥熱田神社
- ⑦龍神社
- ⑧辛夷殿
- ⑨燈与所
- ⑩釘禰殿・長床
- ⑪斎館・勅使館
- ⑫ならすの櫓
- ⑬西楽所
- ⑭信長塚
- ⑮大幸田神社
- ⑯六米社
- ⑰蔵社
- ⑱佐久間燈籠
- ⑲龍影閣
- ⑳大櫓
- ㉑上知我麻神社
- ㉒大國主社
- ㉓又兵衛・茶屋
- ㉔手水舎
- ㉕太郎庵橋
- ㉖孫若御子神社
- ㉗文化殿
- ㉘休憩所
- ㉙雨神池
- ㉚二十五丁橋
- ㉛養徳詰所



### 熱田神宮境内イラストマップ

多くの武将たちに愛された、熱田神宮。

信長、秀吉、家康。3人の天下人が崇拝した熱田神宮。信長は、桶狭間や長篠の戦いなど、大きな合戦の際には熱田を参拝しました。

宮内に今も残る「信長塚」は、桶狭間の合戦の後に、信長が戦勝の報喜に奉納したものです。

熱田の宮大工「岡部又右衛門」は、信長に召抱えられ安土城を築城。「日本総天主の棟梁」の称号を与えられました。

**2009年秋「武将都市ナゴヤ」**  
開催中！

2009年9月5日(土)～11月29日(日)

「武将都市ナゴヤ」ゆかりの施設をめぐって、スタンプを3つ集めると、抽選で150名様に素敵なプレゼントが当たります！

(スタンプポイント)  
名古屋城、徳川園、徳川美術館、逢左文庫、名古屋博物館、名古屋能楽堂、文化のみち二葉館、秀吉清正記念館、熱田神宮(宝物館)、名古屋奥照宮、建中寺、有松・鳴海絞会館

キャンペーンに関するお問い合わせは...  
名古屋観光コンベンションビューロー  
TEL 052-202-1143 FAX 052-231-0922